

## HLAVNÍ FUNKCE A OVLÁDACÍ PRVKY

- |   |                                   |
|---|-----------------------------------|
| A. Zásobník automatického podávání            | H. Viz bezpečnostní pokyny        |
| B. Klapka automatického podávání              | I. Ovládací panel a LED kontrolky |
| C. Vypněte vypínač                            | 1. Změnit směr                    |
| ○ 1. Vypnuto (OFF)                            | 2. ON/OFF (ZAPNOUT/VYPNOUT)       |
| I 2. Zapnuto (ON)                             | a spustit (modrá)/Otevřená nádoba |
| D. Otvor pro manuální podávání                | 3. Vymout papír (červená)         |
| E. Výtažná nádoba                             | 4. Plná nádoba (červená)          |
| F. Kolečka                                    | 5. Přehřátí (červená)             |
| G. Rozšíření zásobníku automatického podávání |                                   |

## TECHNICKÉ ÚDAJE

**Skartuje:** papír, plastové kreditní karty\*, kancelářské svorky\* a malé sponky na papír\*  
\*Manuální podávání

**Nepoužívejte pro skartování:** samolepicích štítků, skládaného papíru, průsvitných diapozitivů, novin, lepenky, velkých spon na papír, laminátových materiálů, desek na papír, rentgenových snímků nebo plastických materiálů jiných, než jsou uvedeny výše

**Velikost rozřezaných kusů:**

Mini řez ..... 4 mm × 10 mm

**Maximálně:**

listů na běh (automatické podávání) ..... 100\*  
listů na běh (manuální podávání) ..... 10\*  
karta na běh ..... 1\*  
šířka otvoru na papír ..... 220 mm

\*Papír o gramáži 70 g a formátu A4, při 220–240 V, 50/60 Hz, 1,1 A; těžší papír, vlhkost nebo jiné než nominální napětí může snížit kapacitu. Maximální doporučené denní použití: 1000 listů; 15 kreditních karet.

## ⚠ UPOZORNĚNÍ: DŮLEŽITÉ BEZPEČNOSTNÍ POKYNY — Přečtěte si je před použitím zařízení!

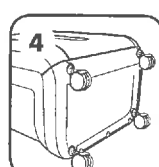
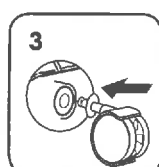
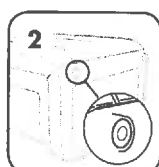
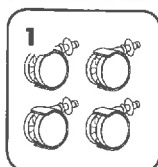


- Požadavky na provoz, údržbu a servis naleznete v příručce k použití. Dříve, než začnete skartovací stroje používat, přečtěte si prosím celou příručku k použití.
- Udržujte mimo dosah dětí a domácích zvířat. Nevkládejte ruce do vstupu pro papír. Nepoužívejte-li zařízení, vždy je vypněte nebo je odpojte od sítě.
- Chraňte otvory zařízení před vstupem cizích předmětů – rukavic, bižuterie, oděvu, vlasů atd. Pokud se nějaký předmět dostane do horního otvoru, přepněte na Zpětný chod (←←) k uvolnění předmětu.
- NEPOUŽÍVEJTE na skartovací zařízení ani v jeho blízkosti přípravky obsahující aerosoly či maziva na bázi ropy nebo aerosolů. NEPOUŽÍVEJTE NA SKARTOVACÍ ZAŘÍZENÍ „STLAČENÝ VZDUCH V PLECHOVCE NA ČIŠTĚNÍ TĚŽKO PŘÍSTUPNÝCH MÍST“. Páry z hnacích náplní a maziva na bázi ropy se mohou vznítit a způsobit těžká zranění.
- Nepoužívejte zařízení, pokud je poškozeno nebo je vadné. Nerozebírejte skartovačku. Zařízení neumísťte blízko zdroje tepla nebo vody.
- Pohybující se části: nedotýkejte se jich.

- Tato skartovačka má hlavní vypínač (C), který musí být v poloze ZAPNUTO (I), aby byla skartovačka v provozu. V případě nouze přepněte tento vypínač do polohy VYPNUTO (○). Tím se skartovačka okamžitě zastaví.
- Nedotýkejte se obnažených ostří pod hlavou skartovacího stroje.
- Skartovací stroj musí být zapojen do zásuvky s napětím a proudem určeným na typovém štítku. Zásuvka musí být nainstalována poblíž zařízení a musí být snadno přístupná. S tímto výrobkem nepoužívejte konvertory energie, transformátory ani prodlužovací šňůry.
- NEBEZPEČÍ POŽÁRU – NEPOUŽÍVEJTE ke skartaci pozdravných kartiček se zvukovým čipem nebo bateriemi.
- Určeno k použití pouze v interiéru.
- Před čištěním nebo opravou odpojte drtič.

## ZÁKLADNÍ PŘÍPRAVA K PROVOZU

### INSTALACE KOLEČEK



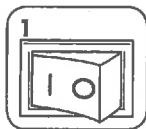
## ZÁKLADNÍ FUNKCE SKARTOVAČKY



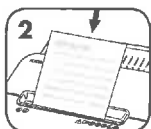
**Nepřetržitý provoz:** Maximálně 15 minut

**POZNÁMKA:** Po každém průchodu pokračuje zařízení krátce v provozu až do úplného uvolnění otvoru. V případě nepřetržitého provozu trvajícím déle než 15 minut zahájí zařízení automaticky přestávku v délce 35 minut umožňující jeho ochlazení.

### MANUÁLNÍ PODÁVÁNÍ

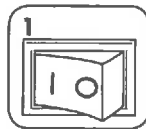


1 Zapojte skartovačku a přepněte hlavní vypínač do polohy ZAPNUTO (I)

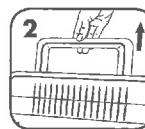


2 Zaveďte papír/štítek do otvoru pro papír a pusťte jej

### AUTOMATICKÉ PODÁVÁNÍ



1 Zapojte skartovačku a přepněte hlavní vypínač do polohy ZAPNUTO (I)



2 Rozšířte zásobník automatického podávání papíru\*



3 Přidejte papír



4 Skartování spustíte stisknutím tlačítka start (>)

\* **Nepoužívejte rozšíření zásobníku automatického podávání pro přesunutí skartovacího stroje.**

## POKROČILÉ FUNKCE VÝROBKU



**SILENT SHRED™**

Technologie SilentShred™ Technologie SilentShred™ umožňuje skartaci bez rušivého hluku.



**SLEEP MODE**

Klidový režim Tato funkce šetří energii automaticky vypne zařízení po 2 minutách, kdy neprobíhá skartování.



**AUTO REVERSE**

Automatický posun zpět V případě uvíznutí papíru zastaví práci a otočí směr pohybu papíru.

## PROVOZ V KLIDOVÉM REŽIMU

Tato funkce vypne skartovací stroj po dvou minutách nečinnosti.

### V KLIDOVÉM REŽIMU



1 Pro výstup z klidového režimu, stiskněte start (>)



nebo vložte papír

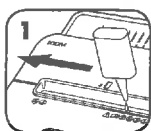
Další informace o všech pokročilých funkcích výrobků Fellowes naleznete na webu [www.fellowes.com](http://www.fellowes.com)

## ÚDRŽBA VÝROBKU

### MAZÁNÍ SKARTOVACÍHO STROJE OLEJEM

Abyste zajistili nejvyšší výkon, je třeba všechny mini skartovací stroje promazat. Pokud není skartovač naolejován, může mít menší kapacitu papíru, může při skartování vydávat nepřijemný hluk a mohl by se i zastavit. Abyste se těchto problémů vyvarovali, doporučujeme skartovací stroj při každém vyprázdnění nádoby na odpad namazat olejem.

ŘÍDTE SE NIŽE UVEDENÝMI POKYNY PRO MAZÁNÍ A CELÝ POSTUP PŘEVEDETE DVAKRÁT



1 \*Na vstupní otvor naneste olej



2 Nastavte na 2–3 vteřiny na Zpětný chod (<<<)

### ! DŮLEŽITÉ UPOZORNĚNÍ

\* Používejte pouze nikoli aerosolový rostlinný olej v nádobce s dlouhou tryskou, např. Fellowes 35250

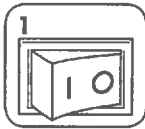


### ČIŠTĚNÍ INFRAČERVENÝCH SENZORŮ AUTOMATICKÉHO SPUŠTĚNÍ

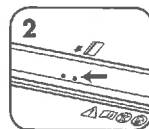
Senzory detekce papíru jsou zkonstruovány pro provoz bez údržby. Někdy se však může stát, že se senzory zablokují prachem z papíru, což způsobí, že motor poběží, i když ve skartovači nebude žádný papír.

(Poznámka: dva senzory detekce papíru jsou umístěny ve středu otvoru pro papír.)

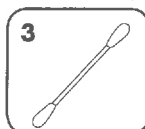
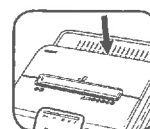
### POSTUP ČIŠTĚNÍ SENZORŮ



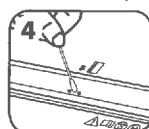
1 Vypněte skartovačku a odpojte ji ze zásuvky



2 Zjistěte umístění infračerveného senzoru automatického spuštění



3 Namočte vatičku do čistého líhu



4 S použitím vatičky setřete nános nečistoty ze senzorů pro zjišťování papíru

## ODSTRAŇOVÁNÍ PORUCH



**Indikátor přehřátí:** Pokud se rozsvítí indikátor přehřátí, znamená to, že skartovací stroj přesáhl maximální povolenou provozní teplotu a musí se ochladit. Po dobu regenerace zůstane tento indikátor rozsvícen a skartovací stroj nepoběží. Další informace o průběžném provozu a regenerační době skartovacího stroje naleznete v oddílu Základní skartovací provoz.



**Plná nádoba:** Pokud se rozsvítí tato kontrolka, je nádoba na odpad plná a musíte ji vyprázdnit. Používejte vak Fellowes 36053.

**Otevřená nádoba:** Pokud je nádoba otevřená, skartovací stroj nebude pracovat. Zavřete nádobu a pokračujte ve skartování.



**Odstranit papír:** Pokud se rozsvítí tento indikátor, stiskněte tlačítko pro zpětný chod (<<<) a odstraňte papír. Snízte množství papíru na přijatelný počet a znovu listy zaveďte do otvoru pro papír.