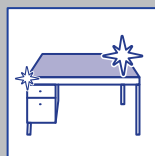
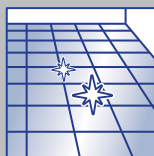


Bezpečný. Jednoduchý. Účinný.

## PROFESIONÁLNÍ ÚKLID



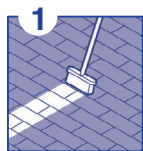
## Mr. Proper Professional Univerzální čisticí prostředek Cherry Blossom 5L

Účinné mytí všech omyvatelných tvrdých povrchů a podlah

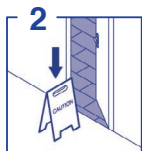
### 🎯 HLAVNÍ VÝHODY

- Odstraňuje odolné nečistoty o 40 % rychleji v porovnání s předchozím složením Mr. Proper Professional
- Zajišťuje profesionální čistotu a dlouhotrvající lesk
- Zanechává svěží, příjemnou vůni třešňového květu
- Lze jej použít neředěný i zředěný, vhodný pro použití v automatických strojích na mytí podlahy
- Účinný při jakékoliv tvrdosti vody
- Vyvinuto pro profesionály

### 🔧 POKYNY K POUŽITÍ PŘI MYTÍ



1 Zameťte/ vysajte celou plochu, která se má vyčistit.



2 Umístěte vhodné označení, že je podlaha mokrá.



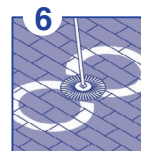
3 Odměřte dávku přípravku do kbelíku a podle návodu přidejte vodu.



4 Ponořte hlavu mopu do kbelíku a pohybujte jí nahoru a dolů, dokud se důkladně nenamočí.



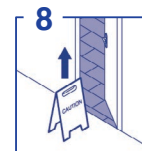
5 Vložte hlavu mopu do ždímače, abyste odstranili co nejvíce roztoku.



6 Plochu vytírejte krouživým pohybem ve tvaru osmičky.



7 Roztok v kbelíku vyměňujte, jakmile je špinavý, a vždy po skončení úklidu.



8 Po dokončení nechte podlahu zcela oschnout. Teprve poté odklíďte označení mokré podlahy.

Každá zkušenost se počítá.™

P&G  
Professional

Bezpečný. Jednoduchý. Účinný.



## PROFESIONÁLNÍ ÚKLID / MR. PROPER PROFESSIONAL UNIVERZÁLNÍ ČISTIČÍ PROSTŘEDEK CHERRY BLOSSOM 5L

### ❓ POKYNY K POUŽITÍ A DÁVKOVÁNÍ

#### Ředění:

- Při použití v kbelíku: Dávkujte 60 ml (2 uzávěry nebo 2 dávky pumpičky) do 5 l vody. Není nutné oplachovat.
- Při použití v automatických strojích na mytí podlahy: Použijte až 60 ml (2 uzávěry nebo 2 dávky pumpičky) na 5 l vody. Není nutné oplachovat.
- Mycí stroje s jednou nádrží: Snižte na 0,3% koncentraci (1/2 uzávěru na 5 l vody). Není nutné oplachovat.

#### Použití v neředěném stavu:

- V případě silného znečištění naneste neředěný přípravek, nechte 1–2 minuty působit a opláchněte.

### 🔄 UDRŽITELNOST

- Všechny povrchově aktivní látky se rychle a úplně rozkládají na neškodný materiál, jako je CO<sub>2</sub> a voda.
- Recyklovatelná láhev, není korozivní pro povrchy ani škodlivý pro pokožku, neobsahuje bělidla.
- Účinný i při nízké teplotě vody.
- Koncentrovaný produkt, takže vzniká méně obalového odpadu.

### 📄 TECHNICKÝ POPIS

EAN kód:	8700216258661
Vzhled:	Barevná tekutina
Vůně:	Třešňový květ
pH (neředěný stav):	11.0
Objem:	5 L

### ✅ KDE POUŽÍVAT

- Účinný prostředek pro čištění podlah, kuchyňských pracovních povrchů, povrchů v umývárkách a jiných vnitřních povrchů.
- Bezpečný při použití na většinu omyvatelných povrchů z keramiky, přírodního kamene, mramoru a linolea.

### ❌ KDE NEPOUŽÍVAT

- Zamezte delšímu kontaktu s nerezovou ocelí, hliníkem, natíranými či lakovanými povrchy.
- Nepoužívejte na porézní povrchy.
- V případě pochybností prostředek nejprve vyzkoušejte na malé skryté ploše.

### ⚠️ BEZPEČNOSTNÍ POKYNY

#### Označení podle nařízení CLP:

- Způsobuje vážné podráždění očí
- Škodlivý pro vodní organismy, s dlouhodobými účinky
- Uchovávejte mimo dosah dětí

#### První pomoc:

- **PŘI VDECHNUTÍ:** Při obtížném dýchání přeneste postiženého na čerstvý vzduch a ponechte jej v klidu v poloze usnadňující dýchání. Necítíte-li se dobře, volejte TOXIKOLOGICKÉ INFORMAČNÍ STŘEDISKO/lékaře.
- **PŘI STYKU S KŮŽÍ:** Omyjte velkým množstvím vody a mýdla. Nevdechujte aerosoly. Při podráždění kůže: VYHLEDEJTE LÉKAŘSKOU POMOC/ošetření a přestaňte výrobek používat.
- **PŘI ZASAŽENÍ OČÍ:** Několik minut opatrně vyplachujte vodou. Vyjměte kontaktní čočky, jsou-li nasazeny a pokud je lze vyjmout snadno. Pokračujte ve vyplachování. Přetrvává-li podráždění očí: VYHLEDEJTE LÉKAŘSKOU POMOC/ošetření.
- **PŘI POŽITÍ:** Při požití vypijte malé množství vody. NEVYVOLÁVEJTE zvracení. Okamžitě volejte TOXIKOLOGICKÉ INFORMAČNÍ STŘEDISKO/lékaře.
- Odstraňte obsah/obal v příslušném místním zařízení schváleném pro likvidaci odpadů.

Bezpečnostní list pro profesionální uživatele je k dispozici na požádání.

Zajistěte, aby si před použitím tohoto výrobku vaši zaměstnanci přečetli a porozuměli štítku na výrobku, bezpečnostní list výrobku a posouzení chemických rizik v EU. Štítek obsahuje návod na použití a jak na štítku, tak v bezpečnostním listu jsou uvedeny standardní věty o nebezpečnosti, pokyny pro bezpečné zacházení, pokyny pro první pomoc a podmínky skladování. Bezpečnostní listy jsou k dispozici na našich stránkách [www.pgregdoc.com](http://www.pgregdoc.com) nebo vám mohou být poskytnuty prostřednictvím Vašeho distributora.

