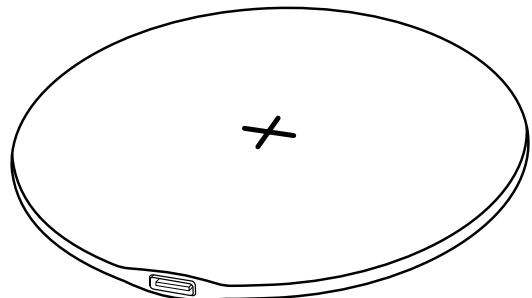




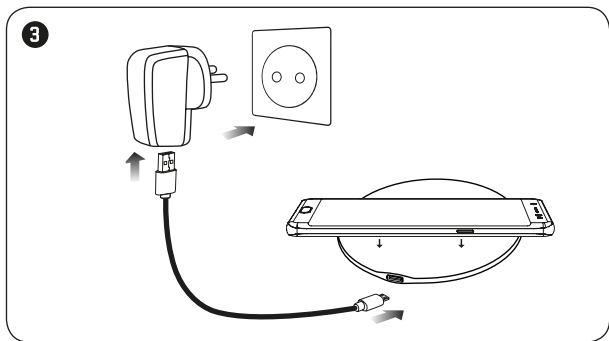
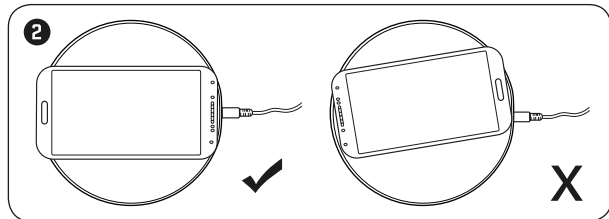
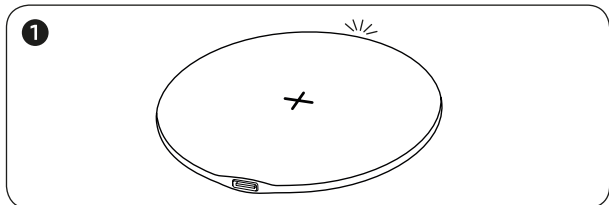
YAC 5110



Wireless Charger 10W
 Bezdrátová nabíječka 10W
 Bezdrátová nabíjačka 10W
 Ładowarka bezprzewodowa 10W
 Vezeték nélküli töltő 10W
 Bežični punjač 10W
 Bežični punjač od 10W
 Ασύρματος φορτιστής 10W



Manufacturer: FAST CR, a.s.,
 U Sanitatu 1621, 25101, Rícany, Czech Republic



Copyright © 2021, Fast CR, a.s.

Revision 02/2021

EN 1. A decent LED indication informs you on the charging status.
 The green colour indicates that the charger ready for use.
 The red colour indicates the charging process.

If a device that does not support wireless charging is put on the charging pad, the LED signalization will start to flash in red.

2. If you have a problem with charging, make sure you put your device in the centre of the pad.

3. Use the included USB C cable to charge the charging pad. Using a standard 5V/2A power adapter, the device will charge at a standard 5W rate.

For fast charging (7.5W for iPhone or 10W for Samsung), you need a power adapter with QC 2.0 or QC 3.0 technology.

Specifications:

Input: DC 5V/2A, DC 9V/1,67A | Output: 5W/7,5W/10W | Product standart: Qi | Charging distance: ≤8mm | Charging Efficiency: ≤73% | Weight: 43g | Dimension: 100x6,5mm | Material: ABS | Charging cable included | Cable length: 1,5m

The manufacturer takes no responsibility for damages resulting from incorrect use of the product.

Instructions and information regarding the disposal of used packaging materials

Dispose of packaging material at a public waste disposal site.

Disposal of used electrical and electronic appliances
 The meaning of the symbol on the product, its accessory or packaging indicates that this product shall not be treated as household waste. Please, dispose of this product at your applicable collection point for the recycling of electrical & electronic equipment waste. Alternatively in some states of the European Union or other European states you may return your products to your local retailer when buying an equivalent new product.

The correct disposal of this product will help save valuable natural resources and help in preventing the potential negative impact on the environment and human health, which could be caused as a result of improper liquidation of waste. Please ask your local authorities or the nearest waste collection centre for further details. The improper disposal of this type of waste may fall subject to national regulations for fines.

For business entities in the European Union
 If you wish to dispose of an electrical or electronic device, request the necessary information from your seller or supplier.

Disposal in other countries outside the European Union
 If you wish to dispose of this product, request the necessary information about the correct disposal method from local government departments or from your seller.

CE This appliance complies with EU rules and regulations regarding electromagnetic and electrical safety. Changes to the text, design and technical specifications may occur without prior notice and we reserve the right to make these changes.

Hereby, FAST CR, a.s. declares that the radio equipment type [YAC 5110] is in compliance with Directive 2014/53/EU. The full text of the EU declaration of conformity is available at the following internet address: www.yenkee.eu

Copyright © 2021, Fast CR, a.s.

Revision 02/2021

CZ 1. O stavu nabíjení vás informuje decentní LED signalizace.
 Zelená barva signalizuje připravenou nabíječku k použití.
 Červená barva signalizuje proces nabíjení.

V případě, že na nabíjecí podložku položíte zařízení, které bezdrátově nabíjení nepodporuje, LED signalizace začne červeně blikat.

2. Pokud máte problém s nabíjením, ujistěte se, že jste položili vaše zařízení na střed podložky.

3. Pro napájení nabíjecí podložky použijte USB C kabel, který je součástí balení. Při použití klasického napájecího adaptéru o výkonu 5 V/2 A se bude zařízení nabíjet standardní rychlostí 5 W.

Pro využití rychlého nabíjení (7,5 W pro iPhone nebo 10 W pro Samsung) je potřeba použít napájecí adaptér s technologií QC 2.0 případně QC 3.0.

Specifikace:

Vstup: DC 5 V / 2 A, DC 9 V / 1,67 A | Výstup: 5 W / 7,5 W / 10 W | Standard produktu: Qi | Nabíjecí vzdálenost: ≤ 8 mm | Účinnost nabíjení: ≤ 73 % | Hmotnost: 43 g | Rozměry: 100 × 6,5 mm | Materiál: ABS | Nabíjecí kabel je součástí příslušenství | Délka kabelu: 1,5 m

Výrobce nepřebírá zodpovědnost za škody způsobené nesprávným použitím výrobku.

Pokyny a informace o nakládání s použitým obalem

Použitý obalový materiál odložte na místo určené obcí k ukládání odpadu.

Likvidace použitých elektrických a elektronických zařízení
 Tento symbol na produktech anebo v průvodních dokumentech znamená, že použité elektrické a elektronické výrobky nesmí být přidány do běžného komunálního odpadu. Pro správnou likvidaci, obnovu a recyklaci předejte tyto výrobky na určená sběrná místa. Alternativně v některých zemích Evropské unie nebo jiných evropských zemích můžete vrátit své výrobky místnímu prodejci při koupi ekvivalentního nového produktu.

Správnou likvidací tohoto produktu pomůžete zachovat cenné přírodní zdroje a napomáháte prevenci potenciálních negativních dopadů na životní prostředí a lidské zdraví, což by mohly být důsledky nesprávné likvidace odpadů. Další podrobnosti si vyžádejte od místního úřadu nebo nejbližšího sběrného místa.

Při nesprávné likvidaci tohoto druhu odpadu mohou být v souladu s národními předpisy uděleny pokuty.

Pro podnikové subjekty v zemích Evropské unie
 Chcete-li likvidovat elektrické a elektronické zařízení, vyžádejte si potřebné informace od svého prodejce nebo dodávatele.

Likvidace v ostatních zemích mimo Evropskou unii
 Tento symbol je platný v Evropské unii. Chcete-li tento výrobek zlikvidovat, vyžádejte si potřebné informace o správném způsobu likvidace od místních úřadů nebo od svého prodejce.

CE Tento výrobek je v souladu s požadavky směrnice EU o elektromagnetické kompatibilitě a elektrické bezpečnosti.

Změny v textu, designu a technických specifikacích se mohou měnit bez předchozího upozornění a vyhrazujeme si právo na jejich změnu.

Tímto FAST CR, a.s. prohlašuje, že typ rádiového zařízení [YAC 5110] je v souladu se směrnicí 2014/53/EU. Úplné znění EU prohlášení o shodě je k dispozici na této internetové adrese: www.yenkee.cz

Copyright © 2021, Fast CR, a.s.

Revision 02/2021

SK 1. O stave nabíjania vás informuje decentná LED signalizácia.
 Zelená farba signalizuje nabíjačku pripravenú na použitie.
 Červená farba signalizuje proces nabíjania.

V prípade, že na nabíjajúcu podložku položíte zariadenie, ktoré bezdrôtovo nabíjanie nepodporuje, LED signalizácia začne červenou blikať.

2. Ak máte problém s nabíjaním, uistite sa, že ste položili svoje zariadenie na stred podložky.

3. Na napájanie nabíjajúcej podložky použite USB C kábel, ktorý je súčasťou balenia. Pri použití klasického napájacieho adaptéra s výkonom 5 V/2 A sa bude zariadenie nabíjať štandardnou rýchlosťou 5 W.

Ak chcete využiť rýchle nabíjanie (7,5 W pre iPhone alebo 10 W pre Samsung), je potrebné použiť napájací adaptér s technológiou QC 2.0 prípadne QC 3.0.

Špecifikácie:

Vstup: DC 5 V/2 A, DC 9 V/1,67 A | Výstup: 5 W/7,5 W/10 W | Standard produktu: Qi | Nabíjajúca vzdálenosť: ≤ 8 mm | Účinnosť nabíjania: ≤ 73 % | Hmotnosť: 43 g | Rozmery: 100 × 6,5 mm | Materiál: ABS | Nabíjajúci kábel je súčasťou príslušenstva | Dĺžka kábla: 1,5 m

Výrobca nepreberá zodpovednosť za škody spôsobené nesprávnym použitím výrobku.

Pokyny a informácie o zaobchádzaní s použitým obalom

Použitý obalový materiál odložte na miesto určené obcou na ukladanie odpadu.

Likvidácia použitých elektrických a elektronických zariadení
 Tento symbol na produktoch alebo v sprievodných dokumentoch znamená, že použité elektrické a elektronické výrobky nesmú byť pridané do bežného komunálneho odpadu. Pre správnu likvidáciu, obnovu a recykláciu odovzdajte tieto výrobky na určené zberné miesta. Alternativne v niektorých krajinách Európskej únie alebo v iných európskych krajinách môžete vrátiť svoje výrobky miestnemu predávajovi pri kúpe ekvivalentného nového produktu.

Správnou likvidáciou tohto produktu pomôžete zachovať cenné prírodné zdroje a napomáhate prevencii potenciálnych negatívnych dopadov na životné prostredie a ľudské zdravie, čo by mohli byť dôsledky nesprávnej likvidácie odpadov. Ďalšie podrobnosti si vyžiadajte od miestneho úradu alebo najbližšieho zberného miesta. Pri nesprávnej likvidácii tohto druhu odpadu môžu byť v súlade s národnými predpismi udelené pokuty.

Pre podnikové subjekty v krajinách Európskej únie
 Ak chcete likvidovať elektrické a elektronické zariadenia, vyžiadajte si potrebné informácie od svojho predajcu alebo dodávateľa.

Likvidácia v ostatných krajinách mimo Európskej únie
 Tento symbol je platný v Európskej únii. Ak chcete tento výrobok zlikvidovať, vyžiadajte si potrebné informácie o správnom spôsobe likvidácie od miestnych úradov alebo od svojho predajcu.

CE Tento výrobok je v súlade s požiadavkami smernice EÚ o elektromagnetickej kompatibilitě a elektrickej bezpečnosti.

Zmeny v texte, dizajne a technických špecifikáciách sa môžu meniť bez predchádzajúceho upozornenia a vyhradzujeme si právo na ich zmenu.

FAST CR, a.s. týmto vyhlasuje, že rádiové zariadenie typu [YAC 5110] je v súlade so smernicou 2014/53/EÚ. Úplné EÚ vyhlásenie o zhode je k dispozícii na tejto internetovej adrese: www.yenkee.sk

Copyright © 2021, Fast CR, a.s.

Revision 02/2021

PL

1. 0 stanie ładowania informuje sygnalizacja LED. Kolor zielony sygnalizuje gotowość ładowarki do użycia. Kolor czerwony sygnalizuje proces ładowania.

Jeśli na ładowarkę połączysz urządzenie nieobsługujące ładowania bezprzewodowego, sygnalizacja LED zacznie mrugać czerwonym światłem.

2. Jeśli masz problem z ładowaniem, upewnij się, że urządzenie zostało położone pośrodku podkładki.

3. Do ładowania podkładki ładującej użyj kabla USB C znajdującego się w zestawie. Przy wykorzystaniu klasycznego adaptera ładującego o mocy 5 V/2 A urządzenie będzie ładować się ze standardową prędkością 5 W. Do szybkiego ładowania (7,5 W dla iPhone lub 10 W dla Samsung) należy użyć adaptera ładującego z technologią QC 2.0, ewentualnie QC 3.0.

Specyfikacja:

Wejście: DC 5 V / 2 A, DC 9 V / 1,67 A | Wyjście: 5 W / 7,5 W / 10 W | Standard produktu: Qi | Odległość ładowania: ≤ 8 mm | Skuteczność ładowania: ≤ 73% | Masa: 43 g | Wymiary: 100 × 6,5 mm | Materiał: ABS | Kabel ładujący znajduje się w zestawie | Długość kabla: 1,5 m

Producent nie ponosi odpowiedzialności za szkody spowodowane na skutek niewłaściwego korzystania z wyrobu.

Wskazówki i informacje dotyczące gospodarki użytym opakowaniem

Zużyty materiał opakowaniowy należy dostarczyć do punktu przeznaczonego do składowania odpadu, wyznaczonego przez urzędy lokalne.

Utylizacja zużytych urządzeń elektrycznych i elektronicznych

Ten symbol, umieszczony na produktach lub w ich dokumentacji, oznacza, że zużytych wyrobów elektrycznych i elektronicznych nie wolno likwidować wraz ze zwykłym odpadem komunalnym. W celu zapewnienia należytej likwidacji, utylizacji i recyklingu tych wyrobów należy przekazać je do wyznaczonych składnic odpadów. W niektórych krajach Unii Europejskiej lub innych państwach europejskich można zamiast tego zwrócić tego rodzaju wyroby lokalnemu sprzedawcy przy kupnie ekwiwalentnego nowego produktu.

Właściewa likwidacja produktów pozwoli zachować cenne źródła surowców naturalnych i pomoże ograniczyć negatywny wpływ niewłaściwego składowania odpadów na środowisko naturalne. Szczegółowych informacji udzieli Państwu urządzą miejskie lub najbliższe składcnie odpadów. W przypadku niewłaściwej utylizacji tego rodzaju odpadów mogą zostać nałożone kary zgodnie z lokalnymi przepisami.

Dotyczy przedsiębiorców z krajów Unii Europejskiej

Jeśli chcą Państwo likwidować urządzenia elektryczne i elektroniczne, prosimy o uzyskanie potrzebnych informacji od sprzedawcy lub dostawcy wyrobu.

Likwidacja wyrobów w krajach spoza Unii Europejskiej

Symbol obowiązuje w Unii Europejskiej. Jeśli chcą Państwo zlikwidować ten wyrób, prosimy o uzyskanie potrzebnych informacji dotyczących prawidłowego sposobu likwidacji od lokalnych urzędów lub od sprzedawcy.

CE Produkt odpowiada wymaganiom dyrektywy UE, dotyczącym kompatybilności elektromagnetycznej i bezpieczeństwa elektrycznego.

Zastrzegamy sobie możliwość dokonywania zmian tekstu, designu i danych technicznych wyrobu bez uprzedzenia.

FAST ČR, a. s., niniejszym oświadcza, że typ urządzenia radiowego [YAC 5110] jest zgodny z dyrektywą 2014/53/UE. Pełny tekst deklaracji zgodności UE jest dostępny pod następującym adresem internetowym: www.yenkee.eu

Copyright © 2021, Fast ČR, a.s.

Revision 02/2021

HU

1. A töltés állapotáról diszkrét LED-es jelzés tájékoztatja.

A zöld szín azt jelzi, hogy a töltő használatra kész.

A piros szín jelzi a töltés folyamatát.

Amennyiben a töltőállítást olyan készüléket tesz, amely nem támogatja a vezeték nélküli töltést, a LED-es jelzés pirosan villogni kezd.

2. Ha problémája van a töltéssel, győződjön meg róla, hogy a készüléket az alátét közepére tette.

3. A töltőállítét tápellátására használja az USB C kábelt, ami a csomag része. Ha hagyományos 5 V/2 A teljesítményű tápadaptert használ, a készülék normál sebességen 5 W-tal tölt.

Gyortöltéshez (iPhone-on 7,5 W vagy Samsungon 10 W) QC 2.0 vagy QC 3.0 technológiával ellátott töltőadapertt kell használni.

Specifikáció:

Bemenet: DC 5 V / 2 A, DC 9 V / 1,67 A | Kimenet: 5 W / 7,5 W / 10 W | Termékszabvány: Qi | Töltési távolság: ≤ 8 mm | A töltés hatékonysága: ≤ 73 % | Tömeg: 43 g | Méretek: 100 × 6,5 mm | Anyag: ABS | A hálózati tápkábel a csomag része | A kábel hossza: 1,5 m

A gyártó nem vállal felelősséget a készülék helytelen használatából eredő károkért.

Utasítások és tájékoztató a használt csomagolóanyagokra vonatkozóan

A használt csomagolóanyagokat az utómányzat által kijelölt hulladéklerakó helyre helyezze el.

Használt elektromos és elektronikai berendezések megsemmisítése

Ez a jelzés a terméken vagy a kísérő dokumentációban azt jelzi, hogy az elektromos vagy elektronikus termék nem dobtató háztartási hulladék közé. A helyes megsemmisítéshez és újrafelhasználáshoz ezen termékeket kijelölt hulladékgyűjtő helyre adja le. Az EU országában vagy más európai országokban a termékek visszaválthatók az eladóhelyen azonos új termék vásárlásánál.

A termék helyes megsemmisítésével segít megelőzni az élőköznyezetre és emberi egészségre kockázatos lehetséges veszélyek kialakulását amelyek a hulladék helytelen kezelésével adódhatnak. További részletekről érdeklődjön a helyi hatóságnál vagy a legközelebbi gyűjtőhelyen. Az ilyen fajta hulladék helytelen megsemmisítése a helyi előírásokkal összhangban bírsággal sújtható.

Vállalkozások számára a Európai Unióban

Ha meg akarja semmisíteni az elektromos vagy elektronikus berendezést, kérje a szükséges információkat az eladójától vagy beszálljától.

Megsemmisítés Európai Unión kívüli országban

Ez a jelzés az Európai Unióban érvényes. Ha meg akarja semmisíteni a terméket, kérje a szükséges információkat a helyes megsemmisítéssel a helyi hivataloktól vagy az eladójától.

Ez a termék összhangban van az EU elektromágneses kompatibilitásról és árambiztonságról szóló irányelveivel.

Változtatások a szövegben, kivitelben és műszaki jellemzőkben előzetes fi gyelmeztetés nélkül történhetnek és minden módosításra vonatkozó jog fenntartva.

FAST ČR, a. s., igazolja, hogy a [YAC 5110] típusú rádióberendezés megfelel a 2014/53/EU irányelvnek. Az EU-megfelelőségi nyilatkozat teljes szövege elérhető a következő internetes címen: www.yenkee.eu

Copyright © 2021, Fast ČR, a.s.

Revision 02/2021

RS

1. Pristojna LED indikacija pokazuje stanje punjenja.

Zelena boja znači da je punjač spreman za upotrebu.

Crvena boja označava proces punjenja.

Ako se stavi uređaj koji ne podržava bežično punjenje na podmetaču, LED signalizacija počinje da treperi crveno.

2. Ako imate problem s punjenjem uverite se da ste stavili vaš uređaj na sredini podmetača.

3. Koristite isporučeni USB C kabl za punjenje podmetača. Korišćenjem standardnog adaptera od 5 V/2 A uređaj se puni sa standardnim strujom od 5 W.

Za brzo punjenje (7,5 W za iPhone ili 10 W za Samsung) treba vam adapter sa QC 2.0 ili QC 3.0 tehnologijom.

Specifikacije:

Ulaz: DC 5V/2A, DC 9V/1,67A | Izlaz: 5W/7,5W/10W | Standard proizvoda: Qi | Rastojanje punjenja: ≤8mm | Efikasnost punjenja: ≤73% | Težina: 43 g | Dimenzije: 100x6,5mm | Materijal: ABS | Kabl za punjenje je uključen | Dužina kabla: 1,5 m

Proizvođač ne preuzima odgovornost za oštećenja nastala nepravilnim korišćenjem proizvoda.

Upute i informacije o odlaganju rabljene ambalaže

Rabljenu ambalažu odložite na javnom mjestu za prihvát otpada.

Odlaganje rabljenih električnih i elektroničkih uređaja

Simbol na proizvodu, njegovim dodacima ili ambalaži znači da se ovaj proizvod ne sme tretirati kao otpad iz domaćinstva. Molimo da ovaj proizvod odložite na prikladnom odlagalištu za recikliranje električnog i elektronskog otpada. U nekoliko zemalja Evropske unije ili drugim evropskim zemljama moguće je proizvod vratiti lokalnom trgovcu prilikom kupovine jednakog proizvoda.

Pravilnim odlaganjem ovog proizvoda pomoći ćete očuvati prirodne resurse i sprečiti potencijalno negativan uticaj na okolinu i ljudsko zdravlje, do kojega može doći zbog nepropisnog odlaganja otpada. Za detaljnije informacije obratite se lokalnim vlastima ili najbližem odlagalištu. Nepropisno odlaganje ove vrste otpada podložno je nacionalnim krivičnim zakonima.

Za poslovne subjekte u Evropskoj uniji

Ako želite odložiti električni ili elektronski uređaj, tražite potrebne informacije od prodavca ili dobavljača.

Odlaganje u državama van Evropske unije

Ako želite odložiti ovaj proizvod, od lokalne uprave ili od trgovca zatražite potrebne informacije o pravilnom načinu odlaganja.

CE Ovaj uređaj podliježe EU propisima i pravilima o elektromagnetnoj i električnoj sigurnosti.

Zadržavamo pravo na moguće promjene teksta, dizajna i tehničkih specifi kacija bez prethodne najave.

FAST ČR, a. s. ovim izjavljuje da je radijska oprema tipa [YAC 5110] u skladu sa Direktivom 2014/53/ EU. Celovití tekst EU izjave o saglasnosti dostupan je na sledećoj internet adresi: www.yenkee.eu

Copyright © 2021, Fast ČR, a.s.

Revision 02/2021

HR

1. LED indikacija pokazuje stanje punjenja.

Zelena boja znači da je punjač spreman za upotrebu.

Crvena boja znači da je punjenje u tijeku.

Ako se na podložak za punjenje stavi uređaj koji ne podržava bežično punjenje, počinje treperiti crveni indikator.

2. Ako imate poteškoća s punjenjem, provjerite je li uređaj postavljen u središte podložka.

3. Za punjenje podložka za punjenje upotrijebite isporučeni kabel USB C. Uz upotrebu standardnog prilagodnika napajanja od 5 V/2 A, uređaj će se puniti standardnom snagom od 5 W.

Za brzo punjenje (7,5 W za iPhone ili 10 W za Samsung) potreban je prilagodnik napajanja koji podržava tehnologiju QC 2.0 ili QC 3.0.

Specifikacije:

Ulaz: DC 5 V / 2 A, DC 9 V / 1,67 A | Izlaz: 5 W / 7,5 W / 10 W | Proizvodni standard: Qi | Udaljenost punjenja: ≤8 mm | Učinkovitost punjenja: ≤73% | Masa: 43 g | Dimenzije: 100x6,5 mm | Materijal: ABS | Kabel za punjenje je isporučen | Duljina kabla: 1,5 m

Proizvođač ne preuzima odgovornost za oštećenja nastala nepravilnim korištenjem proizvoda.

Upute i informacije o odlaganju rabljene ambalaže

Rabljenu ambalažu odložite na javnom mjestu za prihvát otpada.

Odlaganje rabljenih električnih i elektroničkih uređaja

Simbol na proizvodu, njegovim dodacima ili ambalaži znači da se ovaj proizvod ne smije tretirati kao otpad iz kućanstva. Molimo da ovaj proizvod odložite na prikladnom odlagalištu za recikliranje električnog i elektroničkog otpada. U nekoliko zemalja Evropske unije ili drugim evropskim zemljama moguće je proizvod vratiti lokalnom trgovcu prilikom kupnje jednakog proizvoda.

Pravilnim odlaganjem ovog proizvoda pomoći ćete očuvati prirodne resurse i spriječiti potencijalno negativan uticaj na okoliš i ljudsko zdravlje, do kojega može doći zbog nepropisnog zbrinjavanja otpada. Za dodatne pojedinosti obratite se lokalnim vlastima ili najbližem odlagalištu. Nepropisno odlaganje ove vrste otpada podložno je nacionalnim kaznenim zakonima.

Za poslovne subjekte u Evropskoj uniji

Ako želite odložiti električni ili elektronički uređaj, zatražite potrebne informacije od prodavača ili dobavljača.

Odlaganje u državama izvan Evropske unije

Ako želite odložiti ovaj proizvod, od lokalne uprave ili od trgovca zatražite potrebne informacije o pravilnom načinu odlaganja.

CE Ovaj uređaj podliježe EU propisima i pravilima o elektromagnetnoj i električnoj sigurnosti.

Zadržavamo pravo na moguće promjene teksta, dizajna i tehničkih specifi kacija bez prethodne najave.

FAST ČR, a. s. ovime izjavljuje da je radijska oprema tipa [YAC 5110] u skladu s Direktivom 2014/53/EEU. Celovití tekst EU izjave o sukladnosti dostupan je na sledećoj internetskoj adresi: www.yenkee.eu

Copyright © 2021, Fast ČR, a.s.

Revision 02/2021

EA

1. Μια φωτεινή ένδειξη LED σας πληροφορεί σχετικά με την κατάσταση φόρτισης. Το πράσινο χρώμα υποδεικνύει ότι ο φορτιστής είναι έτοιμος για χρήση. Το κόκκινο χρώμα υποδεικνύει ότι η διαδικασία φόρτισης είναι σε εξέλιξη.

Αν τοποθετηθεί πάνω στην επιφάνεια φόρτισης μια συσκευή που δεν υποστηρίζει ασύρματη φόρτιση, τότε η ένδειξη LED θα αρχίσει να αναβοσβήνει σε κόκκινο χρώμα.

2. Αν έχετε κάποιο πρόβλημα με τη φόρτιση, βεβαιωθείτε ότι έχετε τοποθετήσει τη συσκευή σας στο κέντρο της επιφάνειας φόρτισης.

3. Για να φορτίσετε την επιφάνεια φόρτισης, χρησιμοποιείτε το καλώδιο USB C που συμπεριλαμβάνεται. Με χρήση ενός συνήθους προσαρμογέα ρεύματος 5 V/2 A, η συσκευή θα φορτίσει με κανονικό ρυθμό 5 W.

Για ταχεία φόρτιση (7,5 W για iPhone ή 10 W για Samsung), χρειάζεστε έναν προσαρμογέα ρεύματος με τεχνολογία QC 2.0 ή QC 3.0.

Προδιαγραφές:

Είσοδος: DC 5 V/2 A, DC 9 V/1,67 A | Έξοδος: 5 W/7,5 W/10 W | Πρότυπο λειτουργίας προϊόντος: Qi | Απόσταση φόρτισης: ≤8 mm | Απόδοση φόρτισης: ≤73% | Βάρος: 43 g | Διαστάσεις: 100x6,5 mm | Υλικό: ABS | Καλώδιο φόρτισης συμπεριλαμβάνεται | Μήκος καλωδίου: 1,5 m

Ο κατασκευαστής δεν αναλαμβάνει καμία ευθύνη για ζημιές από λανθασμένη χρήση του προϊόντος.

Οδηγίες και πληροφορίες σχετικά με την απόρριψη των χρησιμοποιημένων υλικών συσκευασίας

Απορρίψτε τα υλικά συσκευασίας στην προβλεπόμενη δημόσια θέση απόθεσης απορριμάτων.

Απόρριψη των χρησιμοποιημένων ηλεκτρικών και ηλεκτρονικών συσκευών

Το σύμβολο που υπάρχει στο προϊόν, στο αξεσουάρ που ή στη συσκευασία υποδηλώνει ότι αυτό το προϊόν δεν πρέπει να απορριφθεί μαζί με τα οικιακά απορρίμματα. Παρακαλούμε, στο τέλος της ζωής του προϊόντος, να το απορρίψετε σε κατάλληλο σημείο συλλογής για την ανακύκλωση αποβλήτων ηλεκτρικού και ηλεκτρονικού εξοπλισμού. Εναλλακτικά, σε ορισμένες χώρες της Ευρωπαϊκής Ένωσης ή σε άλλες Ευρωπαϊκές χώρες, μπορείτε να επιστρέψετε τα προϊόντα σας στο τοπικό σας κατάστημα αγοράζετε ένα ισοδύναμο νέο προϊόν. Η σωστή απόρριψη του προϊόντος αυτού θα βοηθήσει στην εξοικονόμηση φυσικών πόρων και στην αποτροπή ενδεχόμενων αρνητικών επιπτώσεων στο περιβάλλον και στην ανθρώπινη υγεία που θα προκύψουν από την ακατάλληλη διάθεση των αποβλήτων. Για περισσότερες λεπτομέρειες, ρωτήστε τις τοπικές σας αρχές σχετικά με τη θέση του πλησιέστερου κέντρου συλλογής αποβλήτων. Η ακατάλληλη διάθεση αυτού του τύπου των αποβλήτων μπορεί να επιμπίσει στις εθνικές διατάξεις και να επισυεί ποινή ποινής.

Για επιχειρήσεις στην Ευρωπαϊκή Ένωση

Αν θέλετε να απορρίψετε μια ηλεκτρική ή ηλεκτρονική συσκευή, ζητήστε τις απαραίτητες πληροφορίες από το συνεργαζόμενο πωλητή ή προμηθευτή.

Διάθεση αποβλήτων σε άλλες χώρες εκτός της Ευρωπαϊκής Ένωσης

Αν θέλετε να απορρίψετε αυτό το προϊόν, ζητήστε τις απαραίτητες πληροφορίες από τις τοπικές κυβερνητικές υπηρεσίες ή από τον πωλητή που συνεργάζεστε, σχετικά με τη σωστή μέθοδο διάθεσης αποβλήτων.

Η συσκευή αυτή συμμορφώνεται με τους κανόνες και τους κανονισμούς της ΕΕ σχετικά με την ηλεκτρομαγνητική και ηλεκτρική ασφάλεια.

Ενδέχεται να υπάρξουν αλλαγές στο κείμενο, στο σχεδιάσμό και τις τεχνικές προδιαγραφές χωρίς προηγμένη ειδοποίηση, και επιφυλασσούμεε του δικαιώματός μας στην πραγματοποίηση αυτών των αλλαγών.

Με την παρούσα ο.π. FAST ČR, a. s., δηλώνει ότι ο ραδιοεξοπλισμός [YAC 5110] πληροί την οδηγία 2014/53/EE. Το πλήρες κείμενο της δήλωσης συμμόρφωσης EE διατίθεται στην ακόλουθη ιστοσελίδα στο διαδίκτυο: www.yenkee.eu

Copyright © 2021, Fast ČR, a.s.

Revision 02/2021