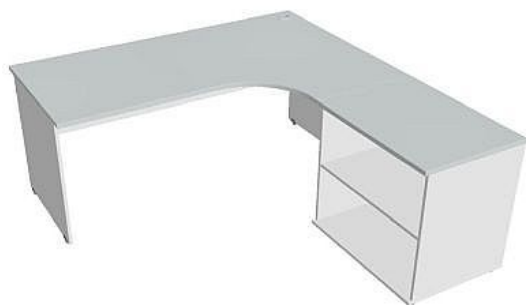


Sestava GE 1800 60 L + SP 80 60 P GE180060HL, bílá/šedá

» Nábytek a doplňky » Stoly » Gate » Stoly pracovní tvarové



Popis

Kancelářské stoly GATE nabízejí nadčasový design a uživatelskou vstřícnost. Využití naleznou, spolu s ostatními řadami kancelářského nábytku HOBIS, ve všech kancelářských prostorech. Součástí nabídky jsou i jednací stoly do jednacích místností. Pracovní desky kancelářských stolů řady GATE mají tloušťku 25 mm a jsou tvarovány tak, abyste mohli maximálně využít plochu desky a najít optimální pozici pro monitor svého počítače. Pro zajištění co nejvyššího komfortu jsou v nabídce i rohové kancelářské stoly s ergonomicky tvarovanými deskami. K pracovním stolům nabízíme i řadu přístavných a jednacích stolů. Kancelářské stoly GATE nabízí celkem 106 prvků, které díky jednoduchému spojovacímu systému můžete různě kombinovat. Skříně, kontejnery a doplňky můžete vybírat z nabídky kancelářského nábytku HOBIS. rozměry: 75.5 x 180 x 200 cm dekor: bílá - šedá/šedá výšková rektifikace skryté vedení kabeláže důkladné osazení ABS hranami 5 let záruka certifikace EU

Množství v balení	1
Kód produktu	6062042

Skladem:

Skladem u dodavatele

Parametry

Značka	Hobis
Množství v balení	1
Řada	GATE
Barva	Šedá